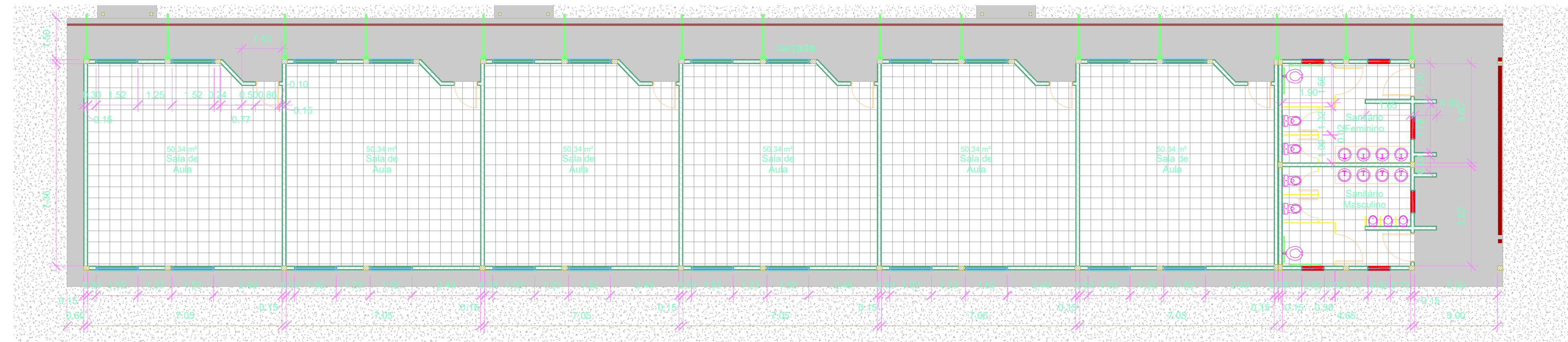


1 Planta Baixa Bloco A
1/100



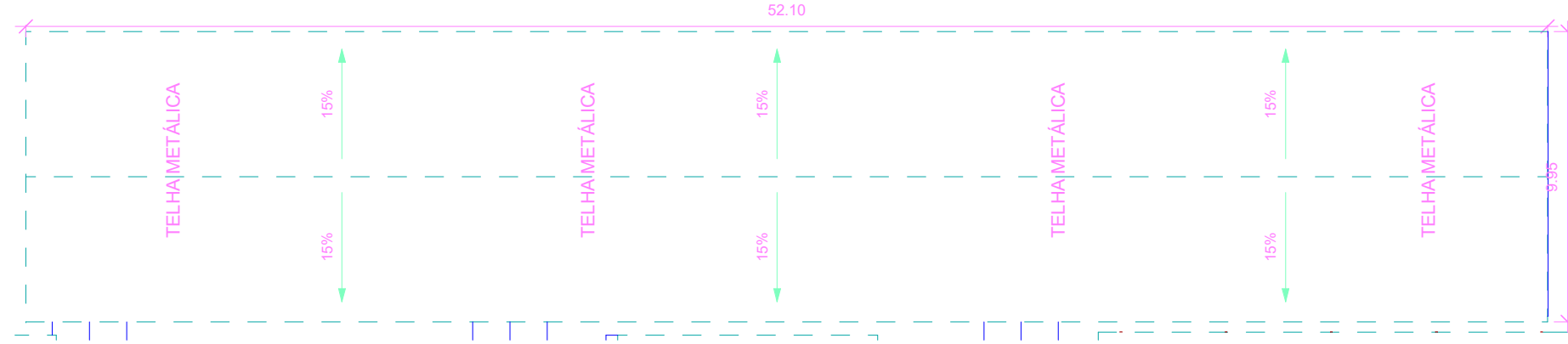
2 Planta Baixa Bloco B
1/100



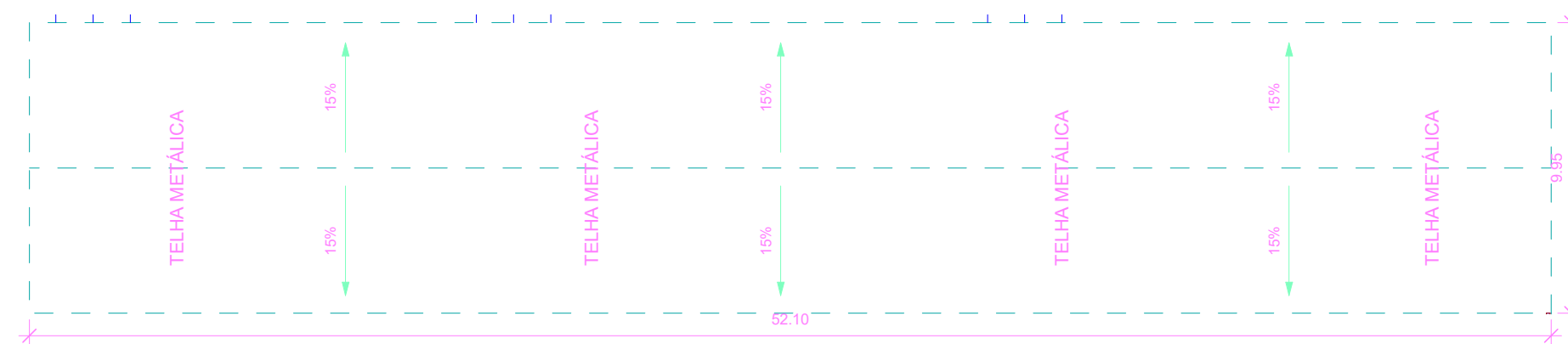
3 Corte Longitudinal Bloco A
1/200



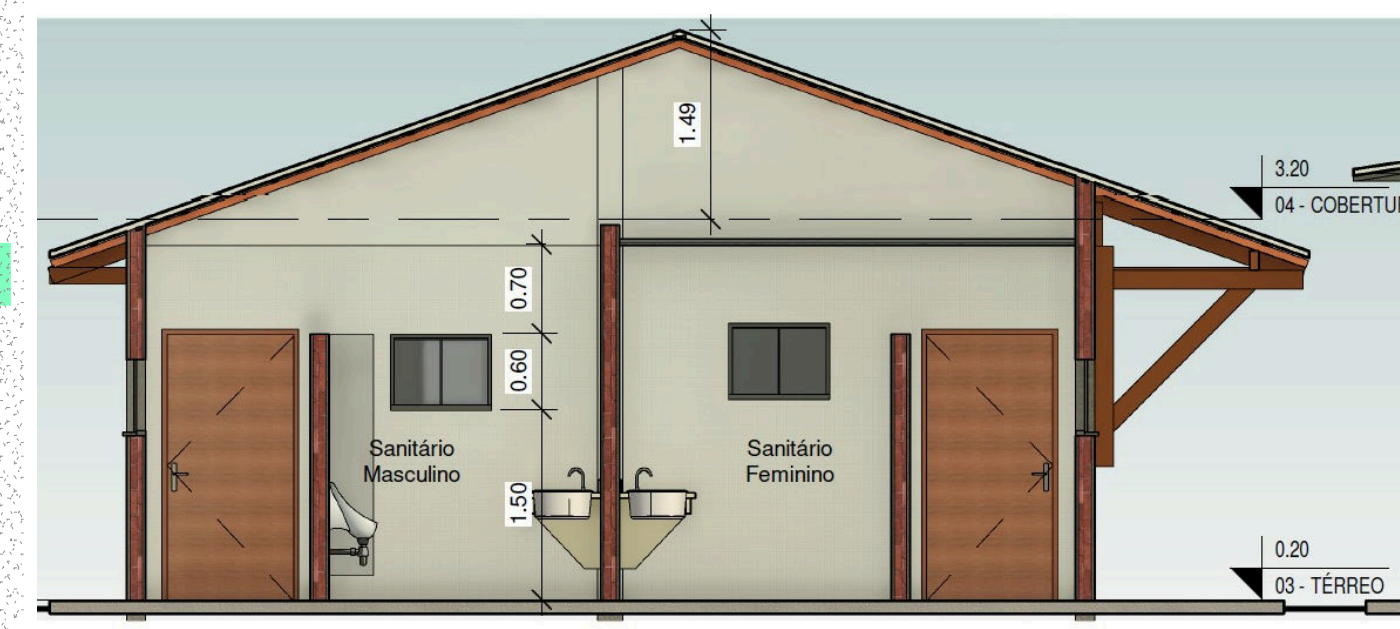
4 Corte Longitudinal Bloco B
1/200



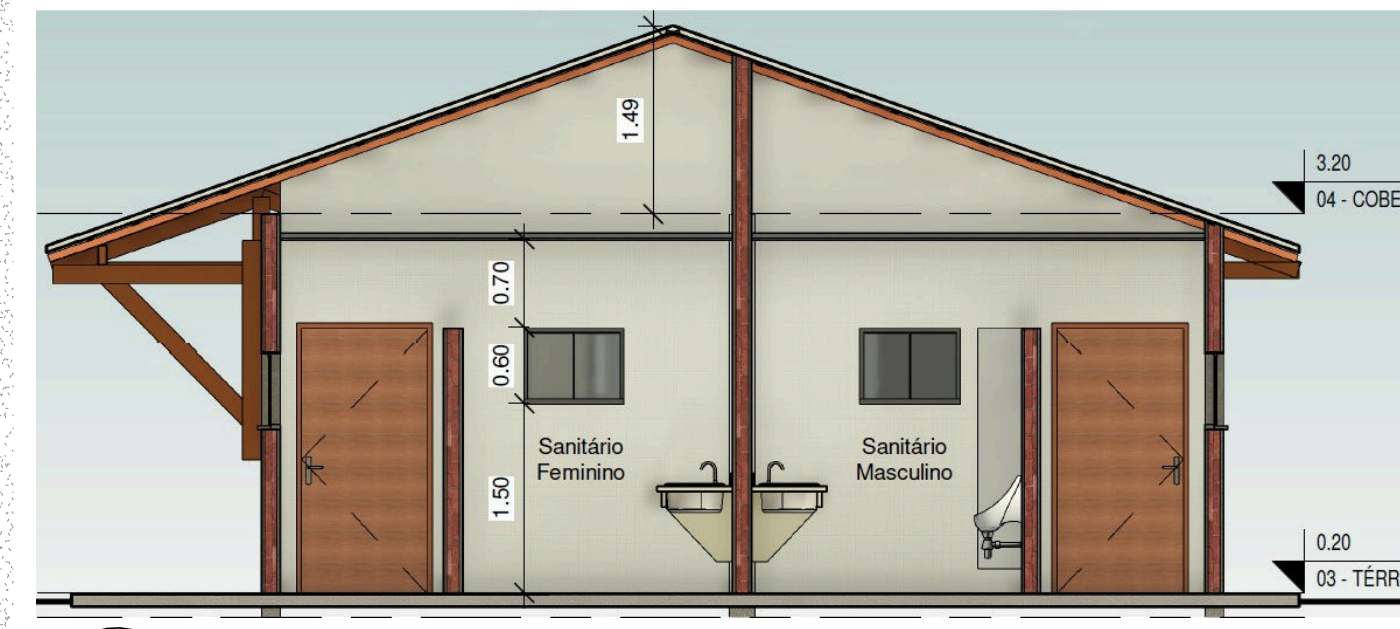
7 Planta Cobertura Bloco A
1/200



8 Planta Baixa Bloco B
1/200

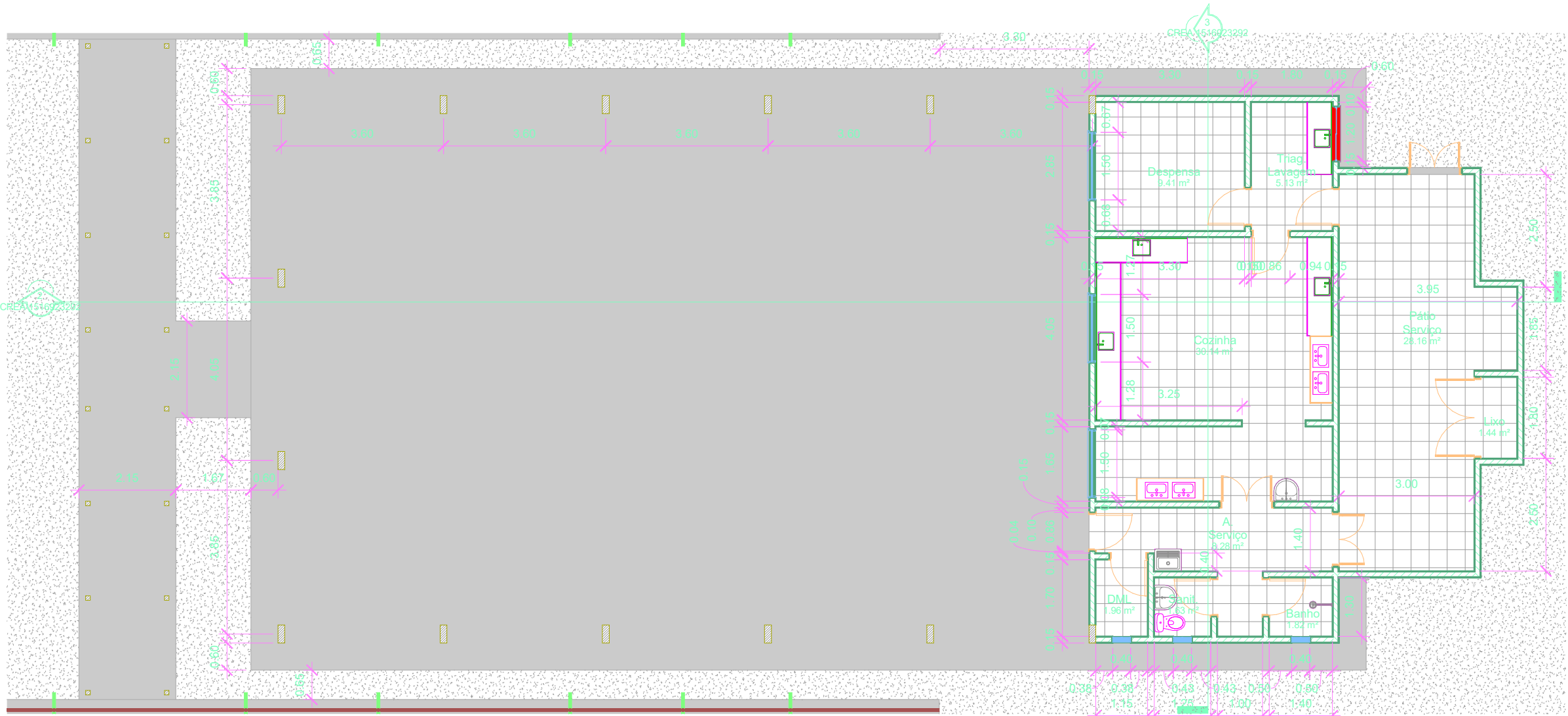


5 Corte Transversal Bloco A
1/100

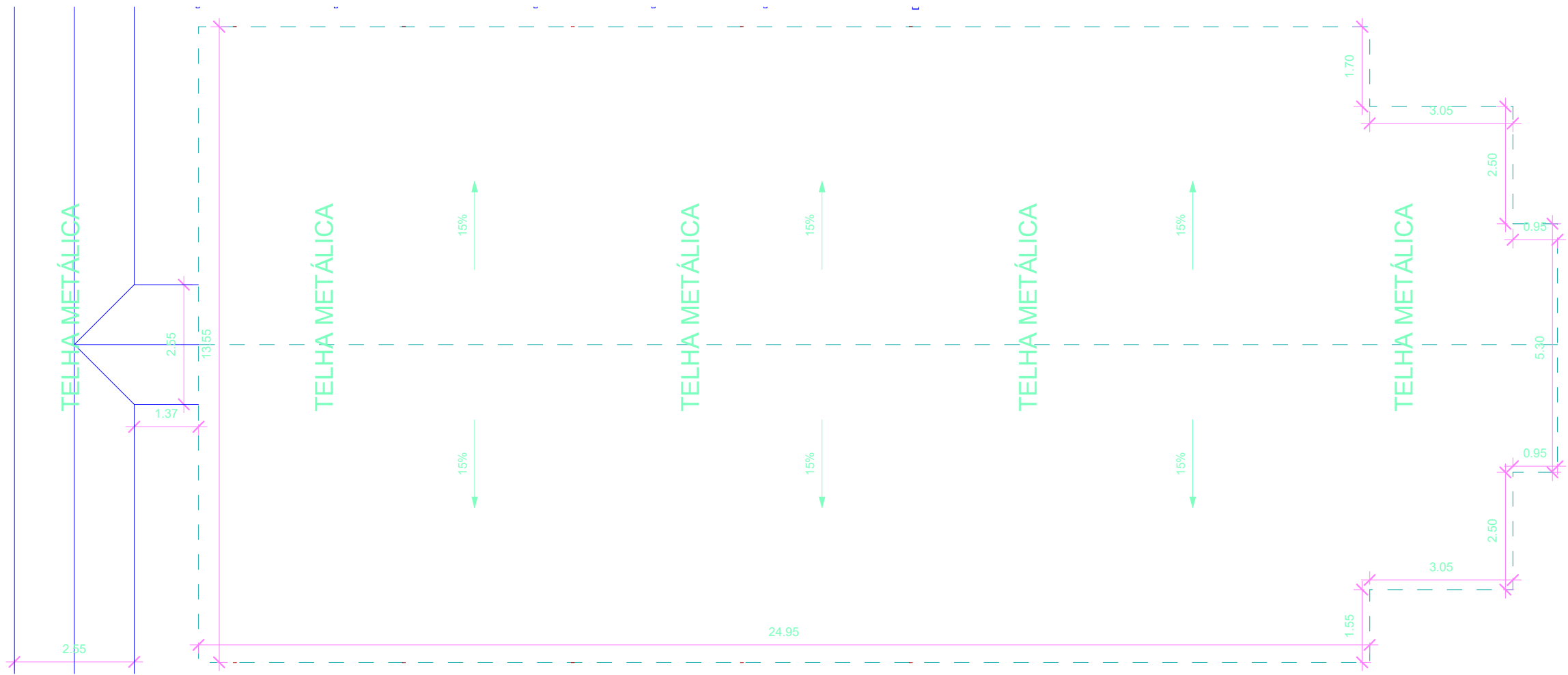


6 Corte Transversal Bloco B
1/100

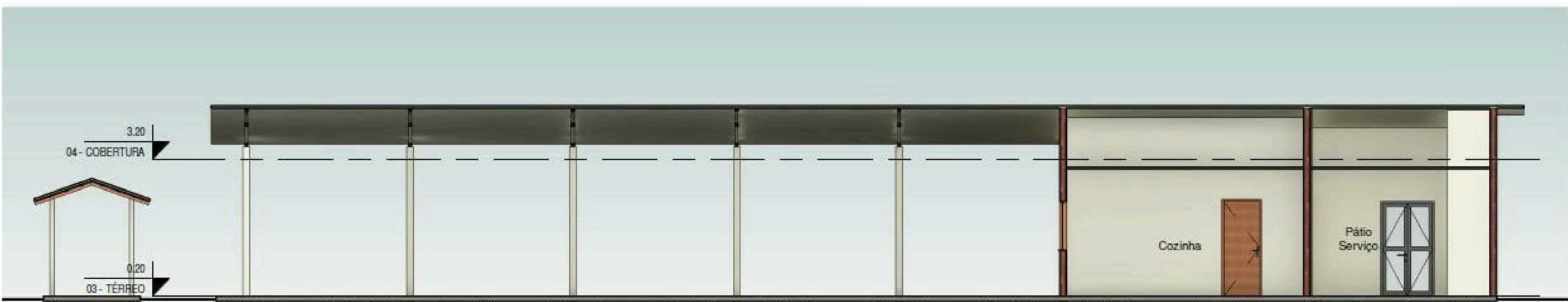
Prefeitura		
ARQUITETÔNICO		
Referência		
Plantas Baixas Administrativo, Auditório e Biblioteca, Cortes Longitudinais Administrativo, Auditório e Biblioteca, Cortes Transversais Administrativo, Auditório e Biblioteca e Planta Baixa Cobertura		
Assunto		
Projeto para construção de uma Escola com 12 Salas de Aula, Bloco Administrativo, Serviços, Auditório e Biblioteca, localizado na Avenida ---, nº ---, Bairro --- - Prainha-PA		
Prefeito		
DAVI XAVIER DE MORAES		
Eng. Civil CREA		
Resp.Técnico		
Arquiteto (a) CAU		
Data		
DEZEMBRO/2022		
Área Construída		Folha
0,00 m²		ARQ/02
Área do Terreno	Escala:	
0,00 m²	1/100	



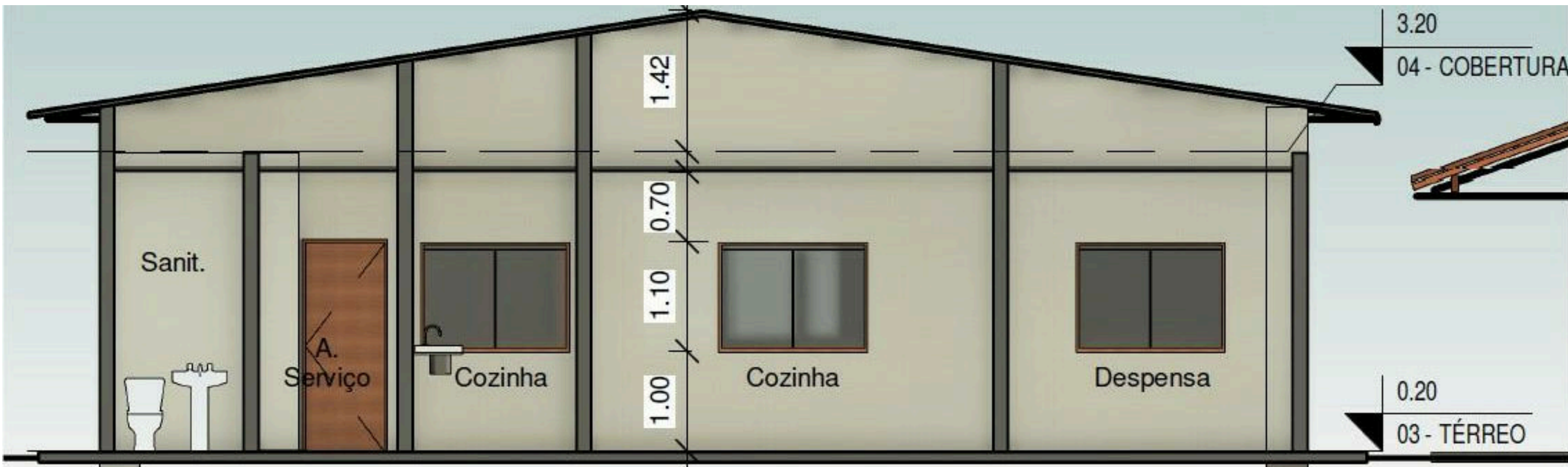
1 Planta Baixa Serviços
1/100



2 Planta Baixa Cobertura
1/100

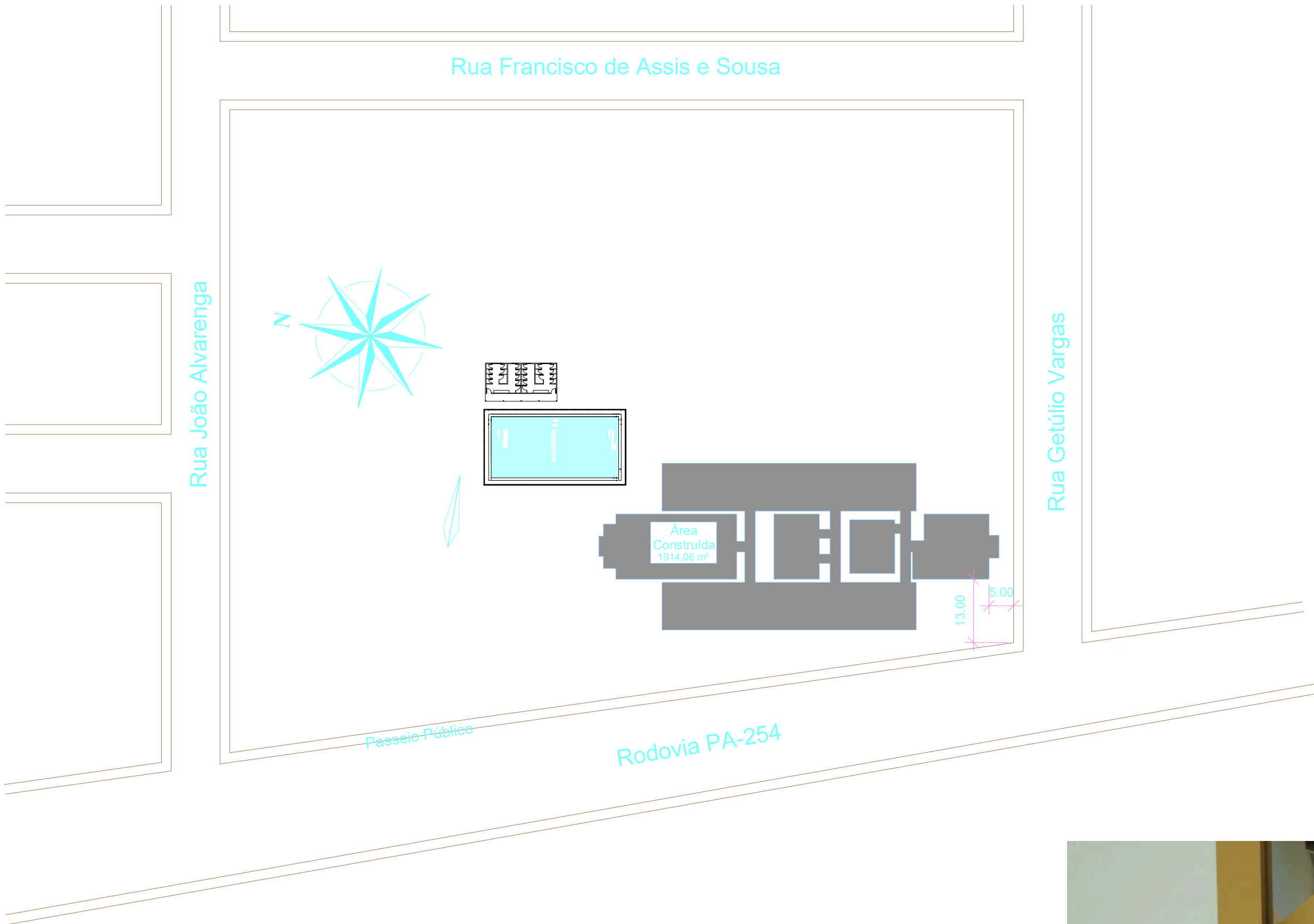


4 Corte Longitudinal Serviços
1/75



3 Corte Transversal Serviços
1/75

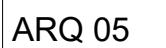
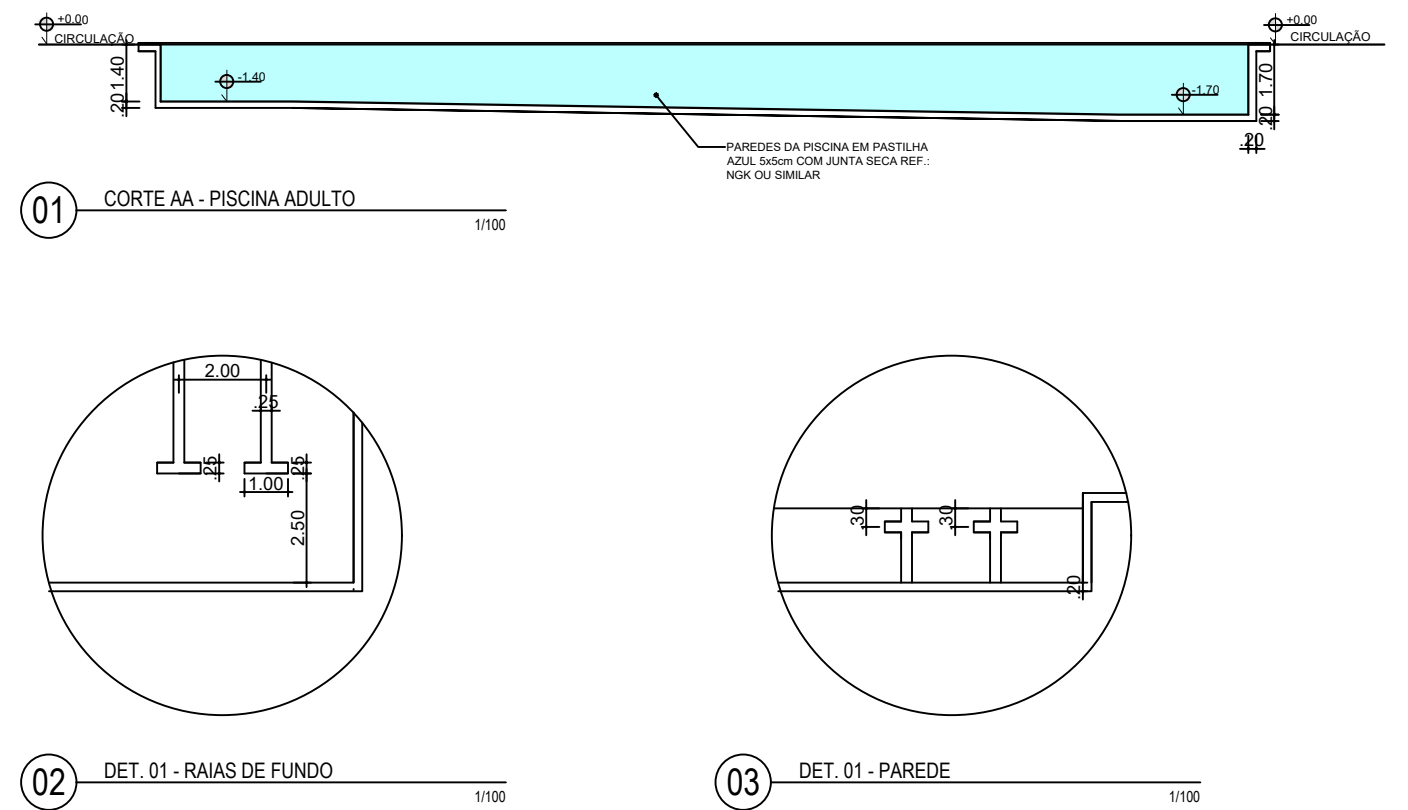
Prefeitura		
ARQUITETÔNICO		
Referência	Plantas Baixas Administrativo, Auditório e Biblioteca, Cortes Longitudinais Administrativo, Auditório e Biblioteca, Cortes Transversais Administrativo, Auditório e Biblioteca e Planta Baixa Cobertura	
Assunto	Projeto para construção de uma Escola com 12 Salas de Aula, Bloco Administrativo, Serviços, Auditório e Biblioteca, localizado na Avenida ---, nº ---, Bairro --- - Prainha-PA	
Prefeito	DAVI XAVIER DE MORAES	
	<div>Eng. Civil</div> <div>CREA</div>	
Resp. Técnico	<div>Arquiteto (a)</div> <div>CAU</div>	
Data	DEZEMBRO/2022	
Área Construída	0,00 m²	Folha
Área do Terreno	0,00 m²	ARQ/03
	Escala: Como o indicado	

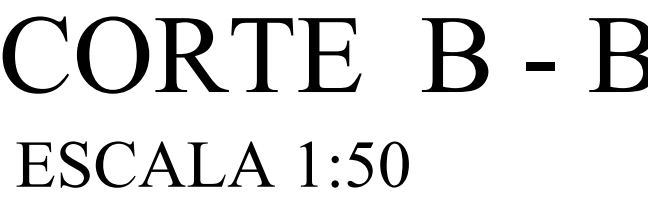


© 2022 by Eng. Civil CREA



Prefeitura		
ARQUITETÔNICO		
Referência	Plantas Baixas Administrativo, Auditório e Biblioteca, Cortes Longitudinais Administrativo, Auditório e Biblioteca, Cortes Transversais Administrativo, Auditório e Biblioteca e Planta Baixa Cobertura	
Assunto	Projeto para construção de uma Escola com 12 Salas de Aula, Bloco Administrativo, Serviços, Auditório e Biblioteca, localizado na Avenida ---, nº ---, Bairro --- - Prainha-PA	
Prefeito	DAVI XAVIER DE MORAES	
Resp.Técnico	Eng. Civil CREA	
Arquiteto (a)	CAU	
Data	DEZEMBRO/2022	
Área Construída	0,00 m²	Folha
Área do Terreno	0,00 m²	Escala: Como o indicado
		ARQ/04





CODIGO	TIPO	LARG.	ALT.	PEIT.	MATERIAL	QTD
P1	DE ABRIR	0,90	2,10	-	ALUMÍNIO	02
P2	DE ABRIR	0,70	2,00	-	ALUMÍNIO	20
P3	DE ABRIR	0,90	2,00	-	ALUMÍNIO	04
J1	BASCULANTE	2,00	0,60	1,80	ALUMÍNIO E VIDRO	02
J2	BASCULANTE	1,00	0,60	1,80	ALUMÍNIO E VIDRO	02



PREFEITURA MUNICIPAL DE PRAINHA
SECRETARIA DE EDUCAÇÃO

PREFEITO: DAVI XAVIER DE MORAES

SECRETÁRIA: NARLEY SAGIA DE AZEVEDO DIB

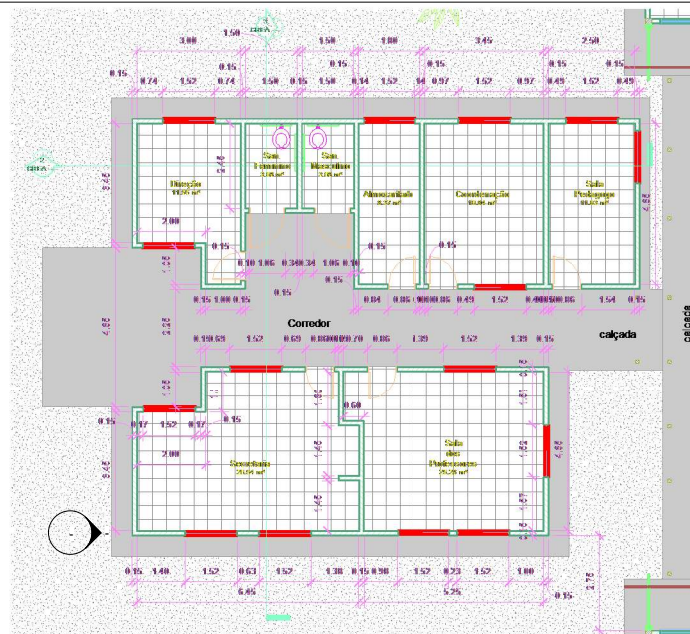
DATA: DEZEMBRO 2022

DESENHO:

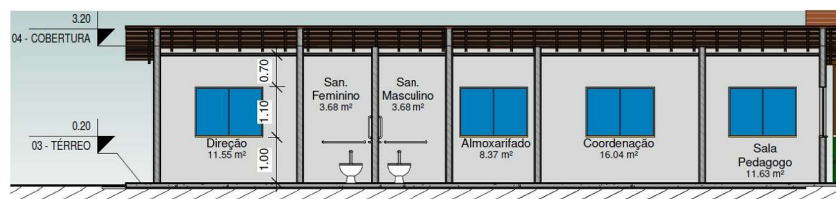
RESPONSÁVEL TÉCNICO:

PROJETO: ESCOLA DE 12 SALAS
SITO: RUA GETÚLIO VARGAS ESQUINA COM A PA-254
DESCRIÇÃO: PROJETO VESTIÁRIO - PISCINA SEMIOLÍMPICA

ARQ 06



1 Planta Baixa - Bloco ADM



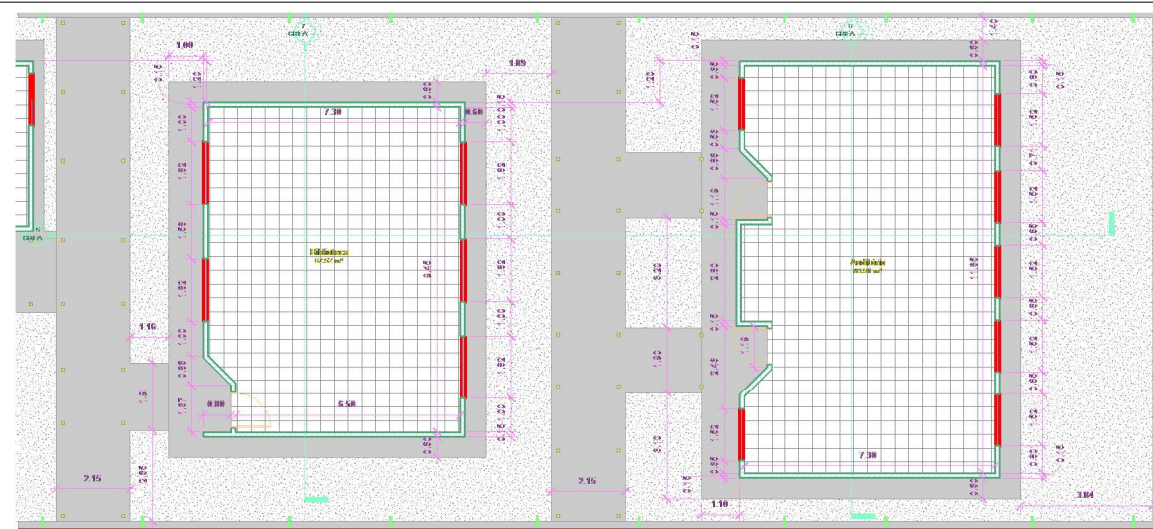
2 Corte Longitudinal - ADM



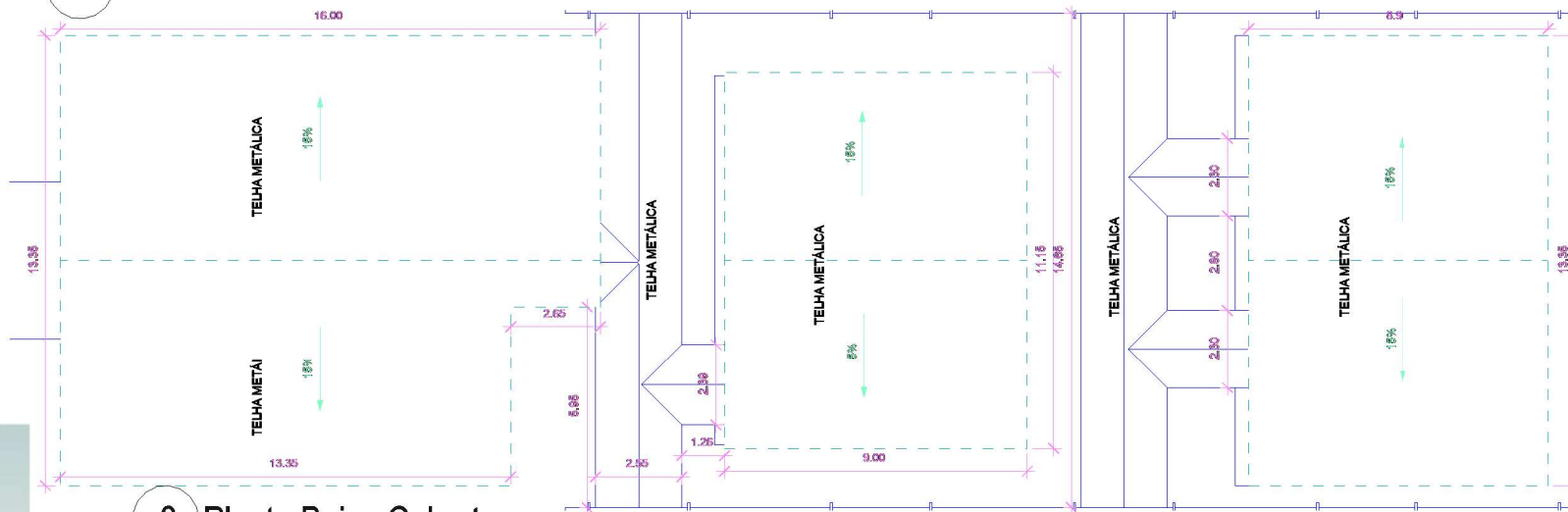
3 Corte Transversal - ADM



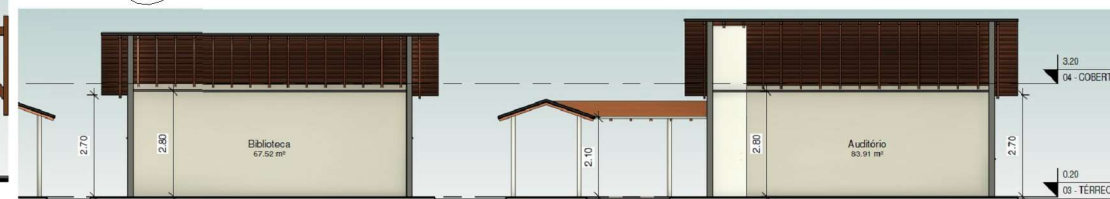
6 Corte Transversal - Auditório



4 Planta Baixa Biblioteca e Auditório



8 Planta Baixa Cobertura



5 Corte Longitudinal Biblioteca e Auditório



7 Corte Transversal Biblioteca

Prefeitura		
ARQUITETÔNICO		
Referência	Plantas Baixas Administrativo, Auditório e Biblioteca, Cortes Longitudinais Administrativo, Auditório e Biblioteca, Cortes Transversais Administrativo, Auditório e Biblioteca e Planta Baixa Cobertura	
Assunto	Projeto para construção de uma Escola com 12 Salas de Aula, Bloco Administrativo, Serviços, Auditório e Biblioteca, localizado na Avenida ---, nº ---, Bairro --- - Prainha-PA	
Prefeito	DAVI XAVIER DE MORAES	
	_____ Eng. Civil CREA	
Resp.Técnico	_____ Arquiteto (a) CAU	
Data DEZEMBRO/2022		
Área Construída 0,00 m²		Folha
Área do Terreno 0,00 m²	Escala: 1/100	ARQ/01